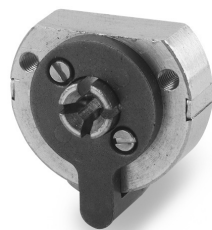


INDICE CATEGORICO CATEGORIC INDEX	pag. 2	A
INDICE ANALITICO ANALYTIC INDEX	pag. 4	B
CONDIZIONI DI VENDITA SALES CONDITIONS	pag. 10	C
MAGGIORAZIONI PER IMPIANTI SPECIALI EXTRA CHARGES FOR KEYING ARRANGEMENTS	pag. 12	D
CHIAVI KEYS	pag. 15	1
CILINDRI CYLINDERS	pag. 19	2
MOSTRINE E PROTEZIONI PER CILINDRO ESCUTCHEONS AND CYLINDER PROTECTIONS	pag. 25	3
SERRATURE PER PORTE BLINDATE LOCKS FOR ARMoured DOORS	pag. 31	4
SERRATURE DA INFILARE CON CHIAVI A DOPPIA MAPPA MORTICE LOCKS WITH DOUBLE BITTED KEYS	pag. 71	5
SERRATURE DA INFILARE A CILINDRO MORTICE LOCKS WITH CYLINDER	pag. 77	6
SERRATURE PER SERRAMENTI IN ALLUMINIO LOCKS FOR ALUMINIUM FRAMES	pag. 85	7
SERRATURE PER SERRAMENTI IN FERRO LOCKS FOR IRON FRAMES	pag. 97	8
SERRATURE PER PORTE E CANCELLI SCORREVOLI LOCKS FOR SLIDING DOORS AND GATES	pag. 103	9
SERRATURE PER PORTE E SERRANDE BASCULANTI ROLLER SHUTTER LOCKS	pag. 107	10
CHIUSURE PER CABINE ELETTRICHE LOCKS FOR ELECTRICAL BUILDINGS	pag. 111	11
ELETTROSERRATURE E SISTEMI DI SICUREZZA HI-TECH ELECTROMECHANICAL SECURITY LOCK	pag. 115	12
COMPONENTI DI CIFRATURA KEYING KIT	pag. 139	13
DISEGNI E SPECIFICHE TECNICHE DRAWINGS AND TECHNICAL SPECIFICATIONS	pag. 145	14

2

CILINDRI
CYLINDERS**Art./Item: 70****In ottone
Perni e controperni
in acciaio inox
Chiavi Art.91**

In brass
Pins and drivers
in stainless steel
Keys Item 91



per articolo/for item

1200 K 901 KE
1203 K 902 KE
1300 K 903 KE
1320 K 1504 K
1500 K



NUMERO/NUMBER

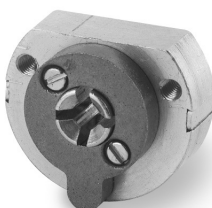
CODICE
CODELUNGHEZZA CHIAVI
LENGTH OF KEYSNUMERO PERNI
NUMBER OF PINS

€

n.3	70.00.75	75	6	12	17,65
	70.00.90	90	6	12	17,65
	70.00.10	105	6	12	17,65
n.2	70.08.75	75	6	12	15,75
	70.10.75	75	6	12	17,65
n.1 KA	70.10.90	90	6	12	17,65
	70.10.10	105	6	12	17,65

Art./Item: 70 P**In ottone
Perni e controperni
in acciaio inox
Chiavi Art.91**

In brass
Pins and drivers
in stainless steel
Keys Item 91



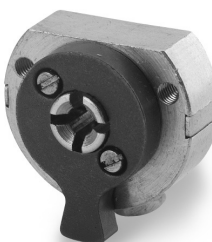
per articolo/for item

901 K
902 K
903 K

n.3	70.01.75	75	6	12	17,65
	70.01.90	90	6	12	17,65
	70.01.10	105	6	12	17,65
n.2	70.19.75	75	6	12	15,75
	70.11.75	75	6	12	17,65
n.1 KA	70.11.90	90	6	12	17,65
	70.11.10	105	6	12	17,65

Art./Item: 70 U**In ottone
Perni e controperni
in acciaio inox
Chiavi Art.91**

In brass
Pins and drivers
in stainless steel
Keys Item 91



per articolo/for item

per serrature da montanti serie 700
for narrow frames serie 700

n.3	70.38.65	65	6	12	17,65
	70.38.75	75	6	12	17,65
	70.38.90	90	6	12	17,65
	70.38.10	105	6	12	17,65
n.2	70.04.65	65	6	12	15,75
	70.04.75	75	6	12	15,75
n.1 KA	70.39.65	65	6	12	17,65
	70.39.75	75	6	12	17,65
	70.39.90	90	6	12	17,65
	70.39.10	105	6	12	17,65

Art./Item: 71**In ottone
Perni e controperni
in acciaio inox
Chiavi Art.91**

In brass
Pins and drivers
in stainless steel
Keys Item 91



per articolo/for item

per serrature da montanti serie 700 e multipunto
for narrow frames serie 700 and multiple point locks

Solo per serratura
per persiana 746 E-19

Only for shutter lock 746 E-19

n.3	71.88.75	75	6	12	19,18
n.2	71.84.75	75	6	12	16,89
n.1 KA	71.89.75	75	6	12	19,18
n.3	71.38.75	75	6	12	19,18
n.2	71.04.75	75	6	12	16,89
n.1 KA	71.39.75	75	6	12	19,18

Art./Item: 70 C
In ottone
Perni e controperni
in acciaio inox
Chiavi Art.91

In brass
 Pins and drivers
 in stainless steel
 Keys Item 91



per articolo/for item

109 K
109 KC


NUMERO/NUMBER

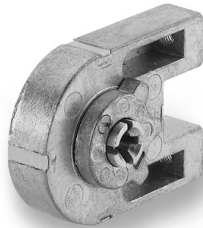
CODICE
CODELUNGHEZZA CHIAVI
LENGTH OF KEYSNUMERO PERNI
NUMBER OF PINS

n.3

70.09.75	75	6	12	17,65
70.09.90	90	6	12	17,65
70.09.05	105	6	12	17,65

Art./Item: 80
Corpo in zama
Perni e controperni
in acciaio inox
Chiavi Art.91

Body in zanak
 Pins and drivers
 in stainless steel
 Keys Item 91



per articolo/for item

1400 K

n.3

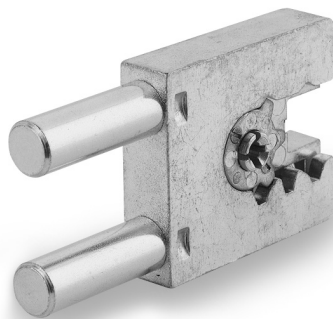
80.00.75	75	6	12	17,49
80.00.90	90	6	12	17,49
80.00.10	105	6	12	17,49

n.1 KA

80.10.75	75	6	12	23,87
----------	----	---	----	-------

Art./Item: 80 C
Corpo in zama
Perni e controperni
in acciaio inox
Chiavi Art.91

Body in zanak
 Pins and drivers
 in stainless steel
 Keys Item 91



per articolo/for item

1400 K

n.3

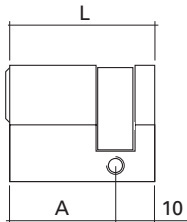
ENTRATA BACKSET					
45	80.00.45	75	6	12	24,19
50	80.00.50	75	6	12	24,19
60	80.00.60	75	6	12	24,19
70	80.00.70	75	6	12	24,19

2

CILINDRI
CYLINDERS**Art./Item: 17 LOGIC**

Dieci perni su doppia fila
Cinque chiavi sigillate
con testa plastificata
Carta di proprietà, nickelato opaco

Ten double row pins
Five plastic headed sealed keys
Personal card, nickel matt



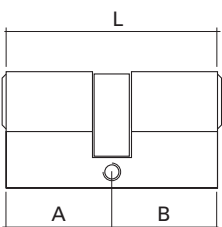
In gruppi KA
In KA group

CODICE CODE	L	A	B	NUMERO PERNI NUMBER OF PINS	CHIAVE ARTICOLO KEY ITEM		€
17.11.01.Y1	40	30	10	10	98	10	13,04
17.11.01.Y2	40	30	10	10	98	10	13,04
17.11.01.Y3	40	30	10	10	98	10	13,04
17.11.01.Y4	40	30	10	10	98	10	13,04
17.11.01.Y5	40	30	10	10	98	10	13,04
17.11.01.Y6	40	30	10	10	98	10	13,04
17.11.02	45	35	10	10	98	10	13,61
17.11.00	50	40	10	10	98	10	14,32
Cifatura KD Key differents KD							
17.03.01	40	30	10	10	98	10	13,04

Art./Item: 18 LOGIC

Dieci perni su doppia fila
Cinque chiavi sigillate
con testa plastificata
Carta di proprietà

Ten double row pins
Five plastic headed sealed keys
Personal card



Ottone satinato
Satinated brass

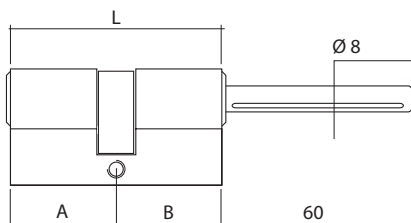
Nichelato opaco
Nickel matt

18.00.03	60	30	30	10	98	10	17,31
18.00.04	65	30	35	10	98	10	18,43
18.00.05	70	30	40	10	98	10	19,23
18.00.09	70	35	35	10	98	10	19,23
18.00.10	75	35	40	10	98	10	20,36
18.00.18	75	30	45	10	98	10	20,36
18.00.11	80	35	45	10	98	10	21,78
18.00.15	80	40	40	10	98	10	21,78
18.00.17	90	40	50	10	98	10	24,53
Nichelato opaco Nickel matt							
18.10.03	60	30	30	10	98	10	18,67
18.10.04	65	30	35	10	98	10	19,81
18.10.05	70	30	40	10	98	10	20,59
18.10.09	70	35	35	10	98	10	20,59
18.10.10	75	35	40	10	98	10	21,73
18.10.18	75	30	45	10	98	10	21,73
18.10.11	80	35	45	10	98	10	23,43
18.10.15	80	40	40	10	98	10	23,43
18.10.23	80	30	50	10	98	10	23,43
18.10.20	85	40	45	10	98	10	24,19
18.10.24	85	35	50	10	98	10	24,19
18.10.17	90	40	50	10	98	10	24,70
18.10.21	90	45	45	10	98	10	24,70
18.10.28	90	30	60	10	98	10	24,70
18.10.31	100	30	70	10	98	10	27,60

Art./Item: 20 LOGIC

Dieci perni su doppia fila - Cinque chiavi sigillate con testa plastificata
Carta di proprietà

Ten double row pins - Five plastic headed sealed keys
Personal card



Nichelato opaco
Nickel matt

20.10.03	60	30	30	10	98	10	23,56
20.10.04	65	35	30	10	98	10	24,23
20.10.05	70	40	30	10	98	10	24,68
20.10.06	75	45	30	10	98	10	25,55
20.10.07	80	50	30	10	98	10	26,90
20.10.28	90	60	30	10	98	10	28,75
20.10.31	100	70	30	10	98	10	30,59

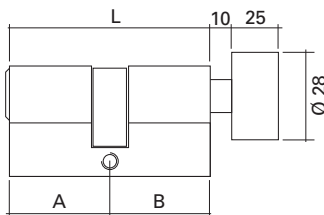
Art./Item: 19 LOGIC

Dieci perni su doppia fila
Cinque chiavi sigillate con testa plastificata
Carta di proprietà


Ten double row pins
Five plastic headed sealed keys
Personal card



Ottone satinato
Satinated brass



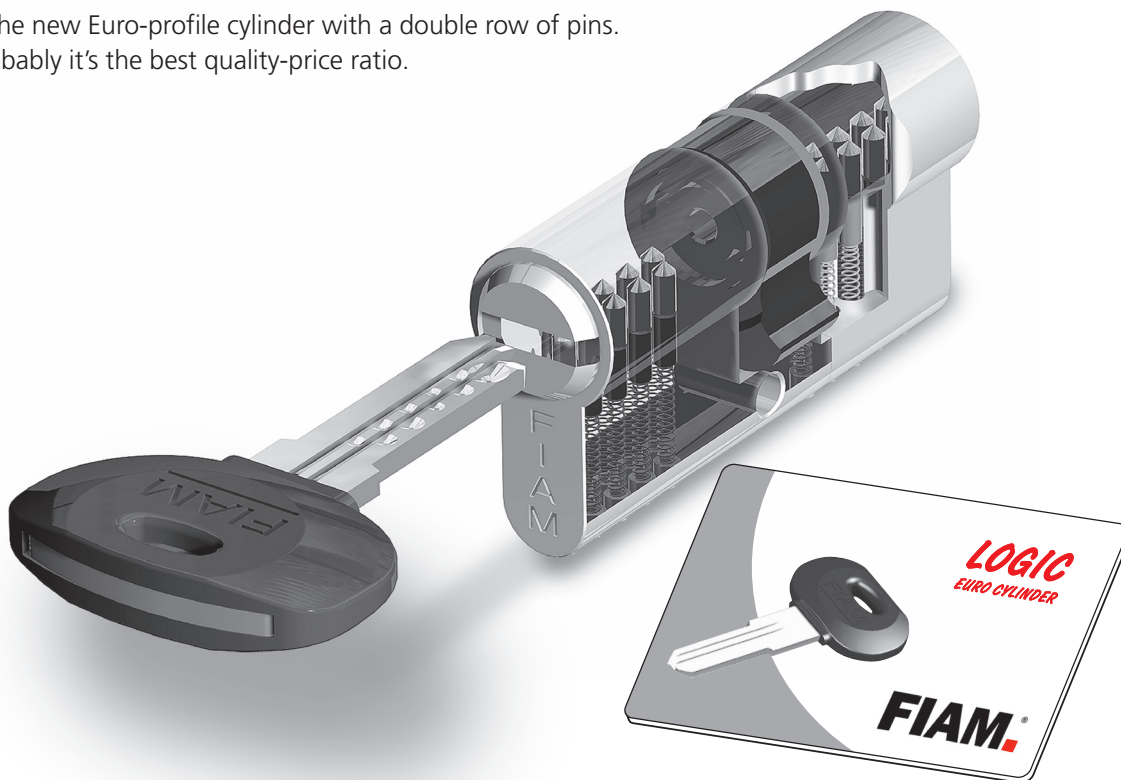
Tipo/Type
UNI

CODICE CODE	L	A	B	NUMERO PERNI NUMBER OF PINS	CHIAVE ARTICOLO KEY ITEM		€
19.00.08	65	30	35	10	98	10	24,58
19.00.09	70	35	35	10	98	10	25,14
19.00.13	70	30	40	10	98	10	25,14
19.00.14	75	35	40	10	98	10	25,77
19.00.19	80	35	45	10	98	10	26,38
19.00.23	80	30	50	10	98	10	26,38
19.00.24	85	35	50	10	98	10	27,71
19.00.20	85	40	45	10	98	10	27,71
19.00.25	90	40	50	10	98	10	28,82

LOGIC

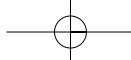
Logic, è il nuovo cilindro a profilo Europeo con doppia fila di perni.
Probabilmente il miglior rapporto qualità-prezzo

Logic is the new Euro-profile cylinder with a double row of pins.
Most probably it's the best quality-price ratio.



- Sistema di cifratura a 10 perni disposti su due file parallele
- Perno antitrapano
- Corpo in ottone
- Chiave piatta ad introduzione facilitata e reversibile
- Compatibile con borchie di protezione
- Tessera di proprietà
- Finiture: ottone satinato e nickelato opaco (nickel matt)

- Cypher code system working on 10 pins placed in two parallel rows
- Drill resistant pin
- Body in brass
- Flat key with easy introduction and reversable
- Compatible with cylinder protections
- Personal card
- Finish: satinated brass and nickel matt



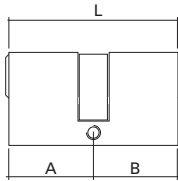
2

CILINDRI CYLINDERS

Art./Item: 68PO

Profilo ovale
In ottone naturale
Tre chiavi
Vite di fissaggio M5

Oval profile
In natural brass
Three keys
M5 fixing screw



Tipo/Type
FIAM



CODICE CODE	L	A	B	NUMERO PERNI NUMBER OF PINS	CHIAVE ARTICOLO KEY ITEM		€
68.52.55	55	27,5	27,5	5	92 P	10	7,16

Coppia cilindri staccati
Set of detachable cylinders



per articolo/for item
357 SPS

74.13.57	-	-	-	5	94	6	17,82
----------	---	---	---	---	----	---	-------

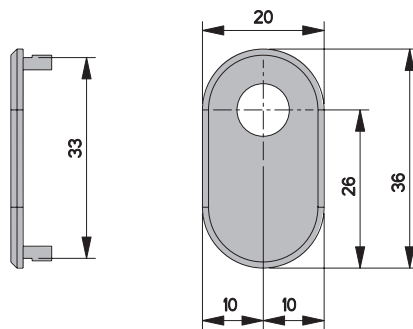
Coppia cilindri fissi
Set of fixed cylinders



per articolo/for item
357 SC - 357 SP

74.03.57	-	-	-	5	94	6	17,00
----------	---	---	---	---	----	---	-------

Adattatore per cilindro predisposto pomlo
Knob cylinder adapter

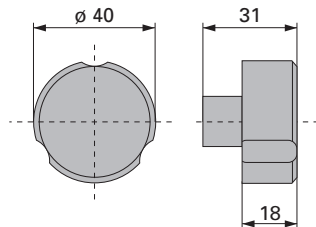


per articolo/for item
20

CODICE CODE	FINITURA ACABADO		
541.26.0026.0000	-	100	0,95

Pomolo per cilindro predisposto
Ottone lucido verniciato (OLV)
Nickel nero verniciato (NKV)
Bronzato (BRO)
Completo di vite di fissaggio M4

Knob for pre-arranged cylinder
Polished brass, varnished (OLV)
Black nickel, varnished (NKV)
Bronzed (BRO)
Includes M4 fixing screw



per articolo/for item
LOGIC 20
23

529.17.0350.0301	CRL	10	9,13
529.17.0350.0001	OLV	10	7,74
529.17.0350.0101	NKV	10	8,21
529.17.0350.0201	BRO	10	8,21
529.17.0350.0401	NKS	10	9,13

